

## Результаты Школы ОАНО "ОЦ" Лучик"

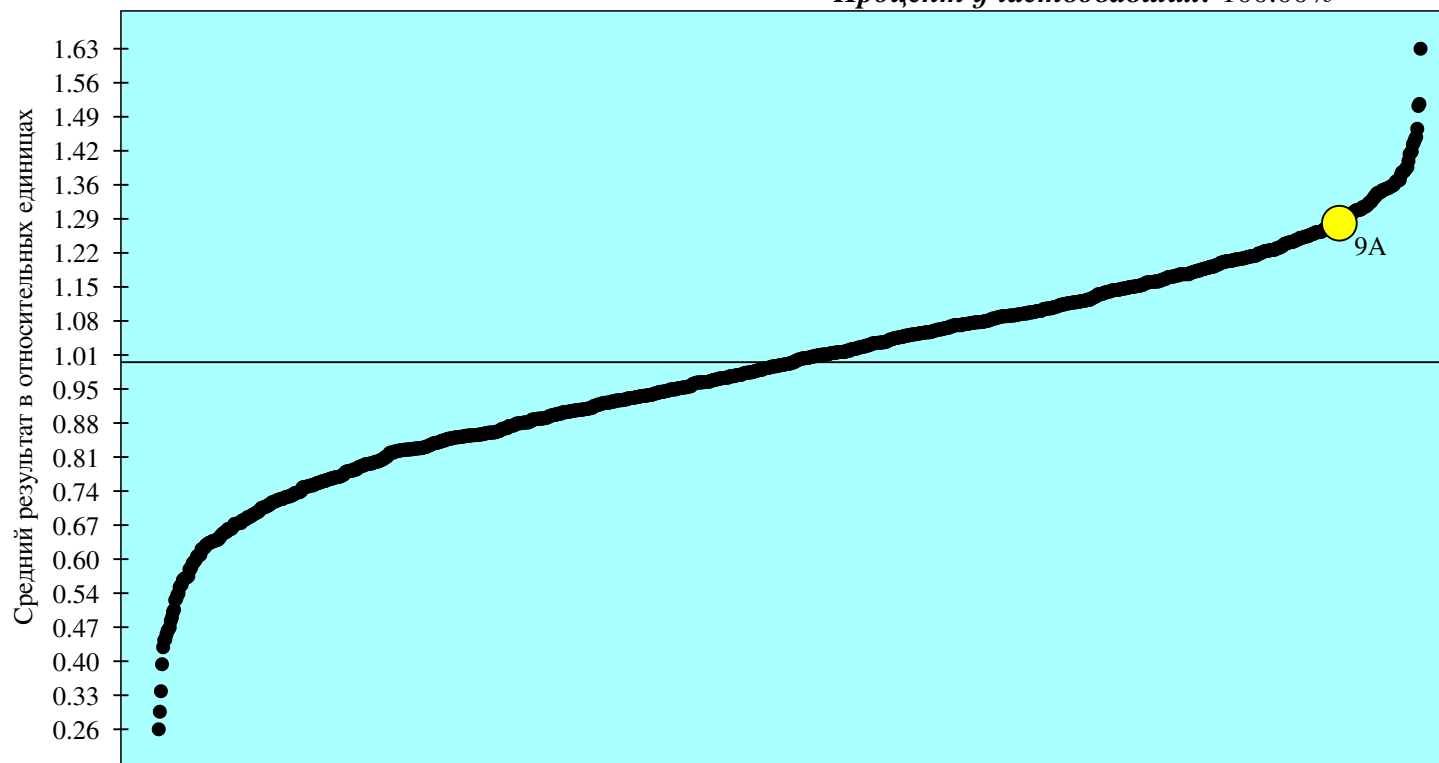
Город(кол-во школ): 303, Кол-во классов: 1151

Предмет: МГЧ

Класс: 9А

Кол-во учащихся: 10

Процент участвовавших: 100.00%



- результаты классов образовательных организаций, составляющих выборку
- результаты класса образовательной организации
- среднее значение по городу

Результат представлен в относительных единицах. Коэффициент результативности определяется отношением среднего процента выполнения теста учащимися класса к среднему проценту выполнения теста по городу.

В присутствии наблюдателя: 9А;

## Результаты Школы ОАНО "ОЦ" Лучик"

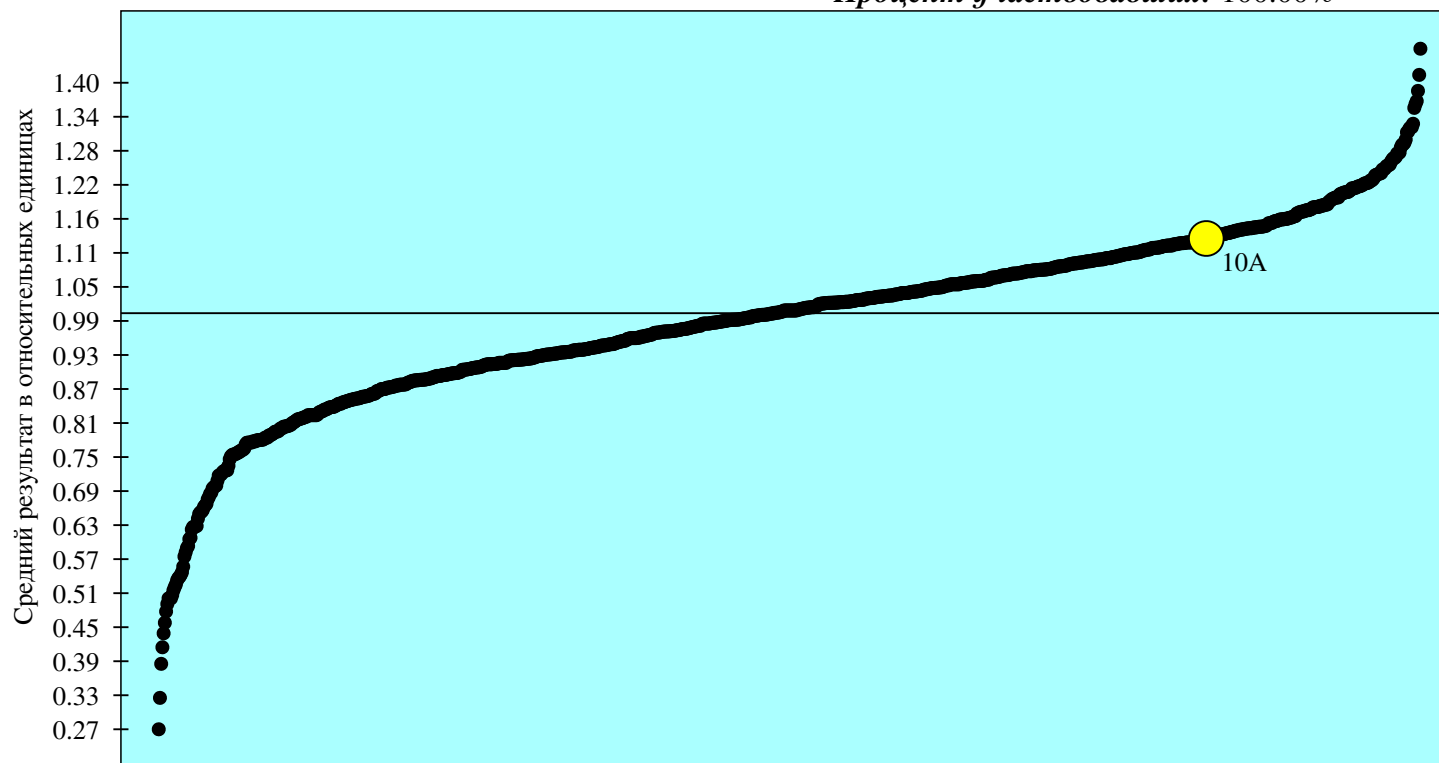
Город(кол-во школ): 361, Кол-во классов: 1032

Предмет: МГЧ

Класс: 10А

Кол-во учащихся: 4

Процент участвовавших: 100.00%



- результаты классов образовательных организаций, составляющих выборку
- результаты класса образовательной организации
- среднее значение по городу

Результат представлен в относительных единицах. Коэффициент результативности определяется отношением среднего процента выполнения теста учащимися класса к среднему проценту выполнения теста по городу.

Без наблюдателя: 10А;