

## МОСКОВСКИЙ ЦЕНТР КАЧЕСТВА ОБРАЗОВАНИЯ

## Результаты диагностики метапредметных результатов обучения

Общеобразовательная автономная некоммерческая организация "Образовательный центр "Лучик"

Дата: 08.04.2015

Предмет: МПУ

Округ: Северный

ОО: ОАНО "ОЦ" Лучик"

Класс: 4А

Фамилия, имя	№ уч.	Шк. успеv.	Вариант	Задание														ТБ	% выполнения заданий			% выполнения заданий по блокам универсальных учебных действий			Уровень овладения МПУ	Рейтинг
				1	2	3	С.1	4	С.2	5	6	7	8	9	10	С.3	С.4		Всех	Уровень 1	Уровень 2	I	II	IV		
	1		5605	1	2	4+	1	3+	2	0	4+	3+	2	2	2+	1	2	18	86%	100%	70%	57%	100%	100%	Высокий	2
	2		5606	1	2	3+	2	4+	2	0	2+	3+	1	1	4+	1	2	17	81%	100%	60%	71%	100%	80%	Высокий	3
	3		5607	1	2	2+	2	3+	2	2	4+	1+	0	2	2+	1	2	19	90%	100%	80%	100%	100%	80%	Высокий	1
	4		5608	1	2	3+	1	3+	0	1	4-	4-	1	2	2-	0	0	10	48%	27%	70%	43%	100%	30%	Средний	5
	5		5605	1	2	4+	N	N-	0	2	4+	3+	1	2	2+	1	2	15	71%	73%	70%	29%	100%	90%	Повышенный	4
	6		5606	1	2	3+	0	4+	2	0	2+	3+	2	2	4+	1	2	17	81%	100%	60%	43%	100%	100%	Высокий	3
	7		5607	1	2	2+	0	3+	2	1	4+	1+	2	0	2+	1	1	15	71%	91%	50%	57%	100%	70%	Повышенный	4
Число учащихся: 7				Среднее по классу:														15.9	76%	84%	66%	57%	100%	79%		

## Блоки универсальных учебных действий

I - Логические действия

II - Знаково-символические действия

IV - Работа с информацией и текстом

## Результаты класса

Уровень	Кол-во уч-ся	%
Высокий (17-21 балл)	4	57
Повышенный (13-16 баллов)	2	29
Средний (8-12 баллов)	1	14
Низкий (0-7 баллов)	0	0

**МОСКОВСКИЙ ЦЕНТР КАЧЕСТВА ОБРАЗОВАНИЯ**

Результаты диагностики метапредметных результатов обучения

Общеобразовательная автономная некоммерческая организация "Образовательный центр "Лучик"

Дата: **08.04.2015**

Предмет: **МПУ**

Округ: **Северный**

ОО: **ОАНО "ОЦ" Лучик"**

Класс: **4Б**

Фамилия, имя	№ уч.	Шк. успеv.	Вариант	Задание														ТБ	% выполнения заданий			% выполнения заданий по блокам универсальных учебных действий			Уровень овладения МПУ	Рейтинг
				1	2	3	С.1	4	С.2	5	6	7	8	9	10	С.3	С.4		Всех	Уровень 1	Уровень 2	I	II	IV		
	11		5607	1	2	2+	2	3+	2	0	4+	3-	2	1	4-	1	1	15	71%	73%	70%	71%	100%	60%	Повышенный	4
	12		5608	1	2	3+	0	3+	2	0	3+	1+	1	2	1+	1	2	16	76%	100%	50%	43%	100%	90%	Повышенный	3
	13		5605	1	2	4+	2	3+	2	0	4+	3+	2	0	2+	1	2	17	81%	100%	60%	71%	100%	80%	Высокий	2
	14		5606	1	2	3+	1	4+	2	0	2+	3+	2	2	4+	0	2	17	81%	91%	70%	57%	100%	90%	Высокий	2
	15		5607	1	2	2+	2	3+	2	0	4+	1+	0	1	3-	1	2	15	71%	91%	50%	71%	100%	60%	Повышенный	4
	16		5608	1	2	3+	0	3+	2	1	3+	1+	2	2	1+	1	0	16	76%	82%	70%	57%	100%	80%	Повышенный	3
	17		5605	1	2	4+	2	3+	2	1	4+	3+	1	2	2+	1	2	19	90%	100%	80%	86%	100%	90%	Высокий	1
	18		5606	1	2	3+	2	4+	2	0	2+	3+	2	2	4+	1	2	19	90%	100%	80%	71%	100%	100%	Высокий	1
	19		5607	1	2	2+	0	3+	2	1	4+	3-	1	2	1-	1	0	13	62%	64%	60%	57%	100%	50%	Повышенный	5
	20		5608	1	2	3+	0	4-	1	1	1-	4-	1	0	1+	N	0	8	38%	36%	40%	29%	100%	20%	Средний	6
<b>Число учащихся: 10</b>				<b>Среднее по классу:</b>														<b>15.5</b>	<b>74%</b>	<b>84%</b>	<b>63%</b>	<b>61%</b>	<b>100%</b>	<b>72%</b>		

**Блоки универсальных учебных действий**

I - Логические действия

II - Знаково-символические действия

IV - Работа с информацией и текстом

**Результаты класса**

Уровень	Кол-во уч-ся	%
Высокий (17-21 балл)	4	40
Повышенный (13-16 баллов)	5	50
Средний (8-12 баллов)	1	10
Низкий (0-7 баллов)	0	0

**Анализ выполнения заданий****Округ:** Северный**Предмет:** МПУ**ОО:** ОАНО "ОЦ" Лучик"**Дата:** 08.04.2015**Класс:** 4А**Вариант:** 5605

Номер задания	Уровень	Проверяемое знание/умение	Результаты выполнения заданий			
			номер учащегося по списку класса		Класс	Вся выборка (город)
			1	5		
1	1	Использовать знаково-символические (и художественно-графические) средства и модели при решении учебно-практических задач	1	1	1 балл - 100%	1 балл - 97%
2	2	Преобразовывать модели из одной знаковой системы в другую (таблицы, схемы, графики, диаграммы, рисунки и др.)	2	2	2 балла - 100% 1 балл - 0%	2 балла - 91% 1 балл - 7%
3	1	Преобразовывать модели из одной знаковой системы в другую (таблицы, схемы, графики, диаграммы, рисунки и др.)	1	1	1 балл - 100%	1 балл - 97%
С.1	2	Выявлять черты сходства и различия, осуществлять сравнение	1	0	2 балла - 0% 1 балл - 50%	2 балла - 46% 1 балл - 10%
4	1	Выявлять черты сходства и различия, осуществлять сравнение	1	0	1 балл - 50%	1 балл - 76%
С.2	1	Проводить группировку, сериацию, классификацию, выделять главное	2	0	2 балла - 50% 1 балл - 0%	2 балла - 66% 1 балл - 10%
5	2	Давать определения понятиям, подводить под понятие	0	2	2 балла - 50% 1 балл - 0%	2 балла - 32% 1 балл - 43%
6	1	Находить в тексте конкретные сведения, факты, заданные в явном виде	1	1	1 балл - 100%	1 балл - 86%
7	1	Находить в тексте конкретные сведения, факты, заданные в явном виде	1	1	1 балл - 100%	1 балл - 90%
8	2	Соотносить факты с общей идеей текста, устанавливать простые связи, не показанные в тексте напрямую	2	1	2 балла - 50% 1 балл - 50%	2 балла - 78% 1 балл - 17%
9	2	Формулировать выводы, основываясь на тексте; находить аргументы, подтверждающие вывод	2	2	2 балла - 100% 1 балл - 0%	2 балла - 58% 1 балл - 19%
10	1	Находить в тексте конкретные сведения, факты, заданные в явном виде	1	1	1 балл - 100%	1 балл - 80%
С.3	1	Высказывать оценочные суждения и свою точку зрения о прочитанном тексте	1	1	1 балл - 100%	1 балл - 81%
С.4	1	Применять информацию из текста при решении учебно-практических задач	2	2	2 балла - 100% 1 балл - 0%	2 балла - 72% 1 балл - 11%

## Анализ выполнения заданий

Округ: СеверныйПредмет: МПУОО: ОАНО "ОЦ" Лучик"Дата: 08.04.2015Класс: 4АВариант: 5606

Номер задания	Уровень	Проверяемое знание/умение	Результаты выполнения заданий			
			номер учащегося по списку класса		Класс	Вся выборка (город)
			2	6		
1	1	Использовать знаково-символические (и художественно-графические) средства и модели при решении учебно-практических задач	1	1	1 балл - 100%	1 балл - 95%
2	2	Преобразовывать модели из одной знаковой системы в другую (таблицы, схемы, графики, диаграммы, рисунки и др.)	2	2	2 балла - 100% 1 балл - 0%	2 балла - 89% 1 балл - 9%
3	1	Преобразовывать модели из одной знаковой системы в другую (таблицы, схемы, графики, диаграммы, рисунки и др.)	1	1	1 балл - 100%	1 балл - 98%
С.1	2	Выявлять черты сходства и различия, осуществлять сравнение	2	0	2 балла - 50% 1 балл - 0%	2 балла - 48% 1 балл - 24%
4	1	Выявлять черты сходства и различия, осуществлять сравнение	1	1	1 балл - 100%	1 балл - 82%
С.2	1	Проводить группировку, сериацию, классификацию, выделять главное	2	2	2 балла - 100% 1 балл - 0%	2 балла - 87% 1 балл - 7%
5	2	Давать определения понятиям, подводить под понятие	0	0	2 балла - 0% 1 балл - 0%	2 балла - 10% 1 балл - 44%
6	1	Находить в тексте конкретные сведения, факты, заданные в явном виде	1	1	1 балл - 100%	1 балл - 68%
7	1	Находить в тексте конкретные сведения, факты, заданные в явном виде	1	1	1 балл - 100%	1 балл - 68%
8	2	Соотносить факты с общей идеей текста, устанавливать простые связи, не показанные в тексте напрямую	1	2	2 балла - 50% 1 балл - 50%	2 балла - 38% 1 балл - 49%
9	2	Формулировать выводы, основываясь на тексте; находить аргументы, подтверждающие вывод	1	2	2 балла - 50% 1 балл - 50%	2 балла - 57% 1 балл - 36%
10	1	Находить в тексте конкретные сведения, факты, заданные в явном виде	1	1	1 балл - 100%	1 балл - 71%
С.3	1	Высказывать оценочные суждения и свою точку зрения о прочитанном тексте	1	1	1 балл - 100%	1 балл - 46%
С.4	1	Применять информацию из текста при решении учебно-практических задач	2	2	2 балла - 100% 1 балл - 0%	2 балла - 54% 1 балл - 26%

**Анализ выполнения заданий****Округ:** Северный**Предмет:** МПУ**ОО:** ОАНО "ОЦ" Лучик"**Дата:** 08.04.2015**Класс:** 4А**Вариант:** 5607

Номер задания	Уровень	Проверяемое знание/умение	Результаты выполнения заданий			
			номер учащегося по списку класса		Класс	Вся выборка (город)
			3	7		
1	1	Использовать знаково-символические (и художественно-графические) средства и модели при решении учебно-практических задач	1	1	1 балл - 100%	1 балл - 96%
2	2	Преобразовывать модели из одной знаковой системы в другую (таблицы, схемы, графики, диаграммы, рисунки и др.)	2	2	2 балла - 100% 1 балл - 0%	2 балла - 84% 1 балл - 14%
3	1	Преобразовывать модели из одной знаковой системы в другую (таблицы, схемы, графики, диаграммы, рисунки и др.)	1	1	1 балл - 100%	1 балл - 98%
С.1	2	Выявлять черты сходства и различия, осуществлять сравнение	2	0	2 балла - 50% 1 балл - 0%	2 балла - 53% 1 балл - 10%
4	1	Выявлять черты сходства и различия, осуществлять сравнение	1	1	1 балл - 100%	1 балл - 66%
С.2	1	Проводить группировку, сериацию, классификацию, выделять главное	2	2	2 балла - 100% 1 балл - 0%	2 балла - 70% 1 балл - 7%
5	2	Давать определения понятиям, подводить под понятие	2	1	2 балла - 50% 1 балл - 50%	2 балла - 17% 1 балл - 44%
6	1	Находить в тексте конкретные сведения, факты, заданные в явном виде	1	1	1 балл - 100%	1 балл - 76%
7	1	Находить в тексте конкретные сведения, факты, заданные в явном виде	1	1	1 балл - 100%	1 балл - 73%
8	2	Соотносить факты с общей идеей текста, устанавливать простые связи, не показанные в тексте напрямую	0	2	2 балла - 50% 1 балл - 0%	2 балла - 24% 1 балл - 59%
9	2	Формулировать выводы, основываясь на тексте; находить аргументы, подтверждающие вывод	2	0	2 балла - 50% 1 балл - 0%	2 балла - 71% 1 балл - 14%
10	1	Находить в тексте конкретные сведения, факты, заданные в явном виде	1	1	1 балл - 100%	1 балл - 71%
С.3	1	Высказывать оценочные суждения и свою точку зрения о прочитанном тексте	1	1	1 балл - 100%	1 балл - 56%
С.4	1	Применять информацию из текста при решении учебно-практических задач	2	1	2 балла - 50% 1 балл - 50%	2 балла - 68% 1 балл - 14%

**Анализ выполнения заданий****Округ:** Северный**Предмет:** МПУ**ОО:** ОАНО "ОЦ" Лучик"**Дата:** 08.04.2015**Класс:** 4А**Вариант:** 5608

Номер задания	Уровень	Проверяемое знание/умение	Результаты выполнения заданий		
			номер учащегося по списку класса	Класс	Вся выборка (город)
			4		
1	1	Использовать знаково-символические (и художественно-графические) средства и модели при решении учебно-практических задач	1	1 балл - 100%	1 балл - 96%
2	2	Преобразовывать модели из одной знаковой системы в другую (таблицы, схемы, графики, диаграммы, рисунки и др.)	2	2 балла - 100% 1 балл - 0%	2 балла - 85% 1 балл - 13%
3	1	Преобразовывать модели из одной знаковой системы в другую (таблицы, схемы, графики, диаграммы, рисунки и др.)	1	1 балл - 100%	1 балл - 98%
С.1	2	Выявлять черты сходства и различия, осуществлять сравнение	1	2 балла - 0% 1 балл - 100%	2 балла - 46% 1 балл - 35%
4	1	Выявлять черты сходства и различия, осуществлять сравнение	1	1 балл - 100%	1 балл - 61%
С.2	1	Проводить группировку, сериацию, классификацию, выделять главное	0	2 балла - 0% 1 балл - 0%	2 балла - 74% 1 балл - 11%
5	2	Давать определения понятиям, подводить под понятие	1	2 балла - 0% 1 балл - 100%	2 балла - 22% 1 балл - 41%
6	1	Находить в тексте конкретные сведения, факты, заданные в явном виде	0	1 балл - 0%	1 балл - 42%
7	1	Находить в тексте конкретные сведения, факты, заданные в явном виде	0	1 балл - 0%	1 балл - 47%
8	2	Соотносить факты с общей идеей текста, устанавливать простые связи, не показанные в тексте напрямую	1	2 балла - 0% 1 балл - 100%	2 балла - 37% 1 балл - 50%
9	2	Формулировать выводы, основываясь на тексте; находить аргументы, подтверждающие вывод	2	2 балла - 100% 1 балл - 0%	2 балла - 36% 1 балл - 28%
10	1	Находить в тексте конкретные сведения, факты, заданные в явном виде	0	1 балл - 0%	1 балл - 47%
С.3	1	Высказывать оценочные суждения и свою точку зрения о прочитанном тексте	0	1 балл - 0%	1 балл - 18%
С.4	1	Применять информацию из текста при решении учебно-практических задач	0	2 балла - 0% 1 балл - 0%	2 балла - 33% 1 балл - 31%

**Анализ выполнения заданий****Округ:** Северный**Предмет:** МПУ**ОО:** ОАНО "ОЦ" Лучик"**Дата:** 08.04.2015**Класс:** 4Б**Вариант:** 5605

Номер задания	Уровень	Проверяемое знание/умение	Результаты выполнения заданий			
			номер учащегося по списку класса		Класс	Вся выборка (город)
			13	17		
1	1	Использовать знаково-символические (и художественно-графические) средства и модели при решении учебно-практических задач	1	1	1 балл - 100%	1 балл - 97%
2	2	Преобразовывать модели из одной знаковой системы в другую (таблицы, схемы, графики, диаграммы, рисунки и др.)	2	2	2 балла - 100% 1 балл - 0%	2 балла - 91% 1 балл - 7%
3	1	Преобразовывать модели из одной знаковой системы в другую (таблицы, схемы, графики, диаграммы, рисунки и др.)	1	1	1 балл - 100%	1 балл - 97%
С.1	2	Выявлять черты сходства и различия, осуществлять сравнение	2	2	2 балла - 100% 1 балл - 0%	2 балла - 46% 1 балл - 10%
4	1	Выявлять черты сходства и различия, осуществлять сравнение	1	1	1 балл - 100%	1 балл - 76%
С.2	1	Проводить группировку, сериацию, классификацию, выделять главное	2	2	2 балла - 100% 1 балл - 0%	2 балла - 66% 1 балл - 10%
5	2	Давать определения понятиям, подводить под понятие	0	1	2 балла - 0% 1 балл - 50%	2 балла - 32% 1 балл - 43%
6	1	Находить в тексте конкретные сведения, факты, заданные в явном виде	1	1	1 балл - 100%	1 балл - 86%
7	1	Находить в тексте конкретные сведения, факты, заданные в явном виде	1	1	1 балл - 100%	1 балл - 90%
8	2	Соотносить факты с общей идеей текста, устанавливать простые связи, не показанные в тексте напрямую	2	1	2 балла - 50% 1 балл - 50%	2 балла - 78% 1 балл - 17%
9	2	Формулировать выводы, основываясь на тексте; находить аргументы, подтверждающие вывод	0	2	2 балла - 50% 1 балл - 0%	2 балла - 58% 1 балл - 19%
10	1	Находить в тексте конкретные сведения, факты, заданные в явном виде	1	1	1 балл - 100%	1 балл - 80%
С.3	1	Высказывать оценочные суждения и свою точку зрения о прочитанном тексте	1	1	1 балл - 100%	1 балл - 81%
С.4	1	Применять информацию из текста при решении учебно-практических задач	2	2	2 балла - 100% 1 балл - 0%	2 балла - 72% 1 балл - 11%

**Анализ выполнения заданий****Округ:** Северный**Предмет:** МПУ**ОО:** ОАНО "ОЦ" Лучик"**Дата:** 08.04.2015**Класс:** 4Б**Вариант:** 5606

Номер задания	Уровень	Проверяемое знание/умение	Результаты выполнения заданий			
			номер учащегося по списку класса		Класс	Вся выборка (город)
			14	18		
1	1	Использовать знаково-символические (и художественно-графические) средства и модели при решении учебно-практических задач	1	1	1 балл - 100%	1 балл - 95%
2	2	Преобразовывать модели из одной знаковой системы в другую (таблицы, схемы, графики, диаграммы, рисунки и др.)	2	2	2 балла - 100% 1 балл - 0%	2 балла - 89% 1 балл - 9%
3	1	Преобразовывать модели из одной знаковой системы в другую (таблицы, схемы, графики, диаграммы, рисунки и др.)	1	1	1 балл - 100%	1 балл - 98%
С.1	2	Выявлять черты сходства и различия, осуществлять сравнение	1	2	2 балла - 50% 1 балл - 50%	2 балла - 48% 1 балл - 24%
4	1	Выявлять черты сходства и различия, осуществлять сравнение	1	1	1 балл - 100%	1 балл - 82%
С.2	1	Проводить группировку, сериацию, классификацию, выделять главное	2	2	2 балла - 100% 1 балл - 0%	2 балла - 87% 1 балл - 7%
5	2	Давать определения понятиям, подводить под понятие	0	0	2 балла - 0% 1 балл - 0%	2 балла - 10% 1 балл - 44%
6	1	Находить в тексте конкретные сведения, факты, заданные в явном виде	1	1	1 балл - 100%	1 балл - 68%
7	1	Находить в тексте конкретные сведения, факты, заданные в явном виде	1	1	1 балл - 100%	1 балл - 68%
8	2	Соотносить факты с общей идеей текста, устанавливать простые связи, не показанные в тексте напрямую	2	2	2 балла - 100% 1 балл - 0%	2 балла - 38% 1 балл - 49%
9	2	Формулировать выводы, основываясь на тексте; находить аргументы, подтверждающие вывод	2	2	2 балла - 100% 1 балл - 0%	2 балла - 57% 1 балл - 36%
10	1	Находить в тексте конкретные сведения, факты, заданные в явном виде	1	1	1 балл - 100%	1 балл - 71%
С.3	1	Высказывать оценочные суждения и свою точку зрения о прочитанном тексте	0	1	1 балл - 50%	1 балл - 46%
С.4	1	Применять информацию из текста при решении учебно-практических задач	2	2	2 балла - 100% 1 балл - 0%	2 балла - 54% 1 балл - 26%



## Анализ выполнения заданий

Округ: Северный

Предмет: МПУ

ОО: ОАНО "ОЦ" Лучик"

Дата: 08.04.2015

Класс: 4Б

Вариант: 5607

Номер задания	Уровень	Проверяемое знание/умение	Результаты выполнения заданий				
			номер учащегося по списку класса			Класс	Вся выборка (город)
			11	15	19		
1	1	Использовать знаково-символические (и художественно-графические) средства и модели при решении учебно-практических задач	1	1	1	1 балл - 100%	1 балл - 96%
2	2	Преобразовывать модели из одной знаковой системы в другую (таблицы, схемы, графики, диаграммы, рисунки и др.)	2	2	2	2 балла - 100% 1 балл - 0%	2 балла - 84% 1 балл - 14%
3	1	Преобразовывать модели из одной знаковой системы в другую (таблицы, схемы, графики, диаграммы, рисунки и др.)	1	1	1	1 балл - 100%	1 балл - 98%
С.1	2	Выявлять черты сходства и различия, осуществлять сравнение	2	2	0	2 балла - 67% 1 балл - 0%	2 балла - 53% 1 балл - 10%
4	1	Выявлять черты сходства и различия, осуществлять сравнение	1	1	1	1 балл - 100%	1 балл - 66%
С.2	1	Проводить группировку, сериацию, классификацию, выделять главное	2	2	2	2 балла - 100% 1 балл - 0%	2 балла - 70% 1 балл - 7%
5	2	Давать определения понятиям, подводить под понятие	0	0	1	2 балла - 0% 1 балл - 33%	2 балла - 17% 1 балл - 44%
6	1	Находить в тексте конкретные сведения, факты, заданные в явном виде	1	1	1	1 балл - 100%	1 балл - 76%
7	1	Находить в тексте конкретные сведения, факты, заданные в явном виде	0	1	0	1 балл - 33%	1 балл - 73%
8	2	Соотносить факты с общей идеей текста, устанавливать простые связи, не показанные в тексте напрямую	2	0	1	2 балла - 33% 1 балл - 33%	2 балла - 24% 1 балл - 59%
9	2	Формулировать выводы, основываясь на тексте; находить аргументы, подтверждающие вывод	1	1	2	2 балла - 33% 1 балл - 67%	2 балла - 71% 1 балл - 14%
10	1	Находить в тексте конкретные сведения, факты, заданные в явном виде	0	0	0	1 балл - 0%	1 балл - 71%
С.3	1	Высказывать оценочные суждения и свою точку зрения о прочитанном тексте	1	1	1	1 балл - 100%	1 балл - 56%
С.4	1	Применять информацию из текста при решении учебно-практических задач	1	2	0	2 балла - 33% 1 балл - 33%	2 балла - 68% 1 балл - 14%

**Анализ выполнения заданий****Округ:** Северный**Предмет:** МПУ**ОО:** ОАНО "ОЦ" Лучик"**Дата:** 08.04.2015**Класс:** 4Б**Вариант:** 5608

Номер задания	Уровень	Проверяемое знание/умение	Результаты выполнения заданий				
			номер учащегося по списку класса			Класс	Вся выборка (город)
			12	16	20		
1	1	Использовать знаково-символические (и художественно-графические) средства и модели при решении учебно-практических задач	1	1	1	1 балл - 100%	1 балл - 96%
2	2	Преобразовывать модели из одной знаковой системы в другую (таблицы, схемы, графики, диаграммы, рисунки и др.)	2	2	2	2 балла - 100% 1 балл - 0%	2 балла - 85% 1 балл - 13%
3	1	Преобразовывать модели из одной знаковой системы в другую (таблицы, схемы, графики, диаграммы, рисунки и др.)	1	1	1	1 балл - 100%	1 балл - 98%
С.1	2	Выявлять черты сходства и различия, осуществлять сравнение	0	0	0	2 балла - 0% 1 балл - 0%	2 балла - 46% 1 балл - 35%
4	1	Выявлять черты сходства и различия, осуществлять сравнение	1	1	0	1 балл - 67%	1 балл - 61%
С.2	1	Проводить группировку, сериацию, классификацию, выделять главное	2	2	1	2 балла - 67% 1 балл - 33%	2 балла - 74% 1 балл - 11%
5	2	Давать определения понятиям, подводить под понятие	0	1	1	2 балла - 0% 1 балл - 67%	2 балла - 22% 1 балл - 41%
6	1	Находить в тексте конкретные сведения, факты, заданные в явном виде	1	1	0	1 балл - 67%	1 балл - 42%
7	1	Находить в тексте конкретные сведения, факты, заданные в явном виде	1	1	0	1 балл - 67%	1 балл - 47%
8	2	Соотносить факты с общей идеей текста, устанавливать простые связи, не показанные в тексте напрямую	1	2	1	2 балла - 33% 1 балл - 67%	2 балла - 37% 1 балл - 50%
9	2	Формулировать выводы, основываясь на тексте; находить аргументы, подтверждающие вывод	2	2	0	2 балла - 67% 1 балл - 0%	2 балла - 36% 1 балл - 28%
10	1	Находить в тексте конкретные сведения, факты, заданные в явном виде	1	1	1	1 балл - 100%	1 балл - 47%
С.3	1	Высказывать оценочные суждения и свою точку зрения о прочитанном тексте	1	1	0	1 балл - 67%	1 балл - 18%
С.4	1	Применять информацию из текста при решении учебно-практических задач	2	0	0	2 балла - 33% 1 балл - 0%	2 балла - 33% 1 балл - 31%

**Структура овладения универсальными учебными действиями (УУД)**

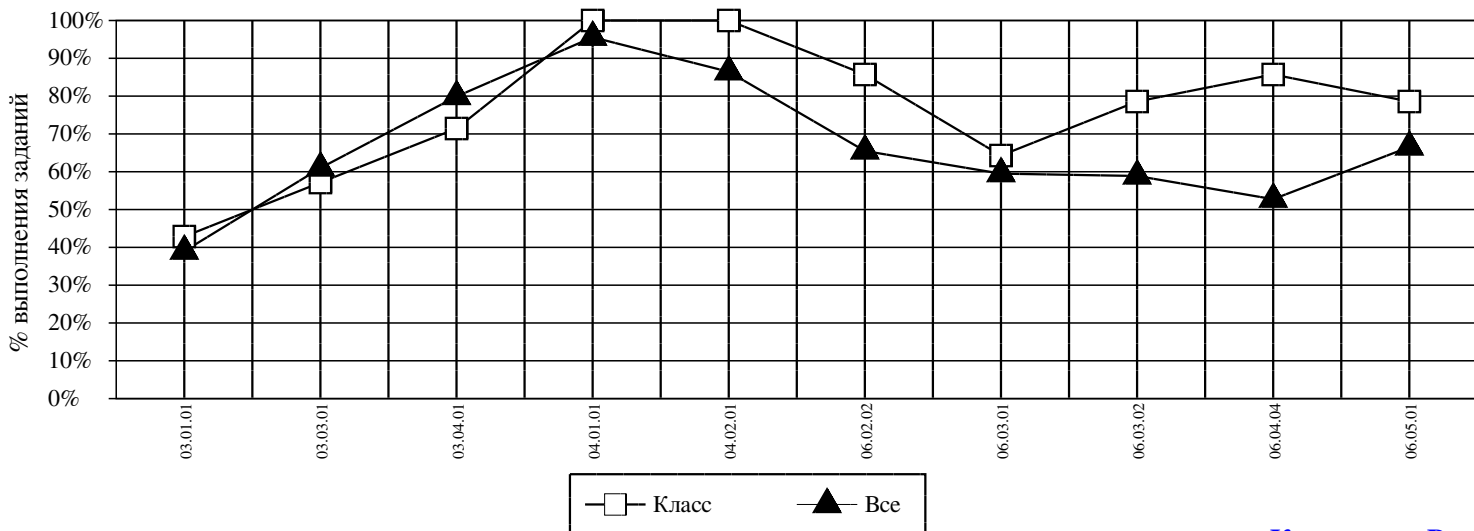
Округ: Северный

Предмет: МПУ

ОО: ОАНО "ОЦ" Лучик"

Класс: 4А

Дата: 08.04.2015



<i>Код</i>	<i>УУД</i>	<i>Класс (%)</i>	<i>Все (%)</i>
03.01.01	ДАВАТЬ ОПРЕДЕЛЕНИЯ ПОНЯТИЯМ, ПОДВОДИТЬ ПОД ПОНЯТИЕ	43	39
03.03.01	ВЫЯВЛЯТЬ ЧЕРТЫ СХОДСТВА И РАЗЛИЧИЯ, ОСУЩЕСТВЛЯТЬ СРАВНЕНИЕ	57	61
03.04.01	ПРОВОДИТЬ ГРУППИРОВКУ, СЕРИАЦИЮ, КЛАССИФИКАЦИЮ, ВЫДЕЛЯТЬ ГЛАВНОЕ	71	80
04.01.01	ИСПОЛЬЗОВАТЬ ЗНАКОВО-СИМВОЛИЧЕСКИЕ (И ХУДОЖЕСТВЕННО-ГРАФИЧЕСКИЕ) СРЕДСТВА И МОДЕЛИ ПРИ РЕШЕНИИ УЧЕБНО-ПРАКТИЧЕСКИХ ЗАДАЧ	100	96
04.02.01	ПРЕОБРАЗОВЫВАТЬ МОДЕЛИ ИЗ ОДНОЙ ЗНАКОВОЙ СИСТЕМЫ В ДРУГУЮ (ТАБЛИЦЫ, СХЕМЫ, ГРАФИКИ, ДИАГРАММЫ, РИСУНКИ И ДР.)	100	86
06.02.02	НАХОДИТЬ В ТЕКСТЕ КОНКРЕТНЫЕ СВЕДЕНИЯ, ФАКТЫ, ЗАДАННЫЕ В ЯВНОМ ВИДЕ	86	65
06.03.01	СООТНОСИТЬ ФАКТЫ С ОБЩЕЙ ИДЕЕЙ ТЕКСТА, УСТАНОВЛИВАТЬ ПРОСТЫЕ СВЯЗИ, НЕ ПОКАЗАННЫЕ В ТЕКСТЕ НАПРЯМУЮ	64	59
06.03.02	ФОРМУЛИРОВАТЬ ВЫВОДЫ, ОСНОВЫВАЯСЬ НА ТЕКСТЕ; НАХОДИТЬ АРГУМЕНТЫ, ПОДТВЕРЖДАЮЩИЕ ВЫВОД	79	59
06.04.04	ВЫСКАЗЫВАТЬ ОЦЕНОЧНЫЕ СУЖДЕНИЯ И СВОЮ ТОЧКУ ЗРЕНИЯ О ПРОЧИТАННОМ ТЕКСТЕ	86	53
06.05.01	ПРИМЕНЯТЬ ИНФОРМАЦИЮ ИЗ ТЕКСТА ПРИ РЕШЕНИИ УЧЕБНО-ПРАКТИЧЕСКИХ ЗАДАЧ	79	67

**Средний % выполнения теста: 76% 66%**

**Структура овладения универсальными учебными действиями (УУД)**

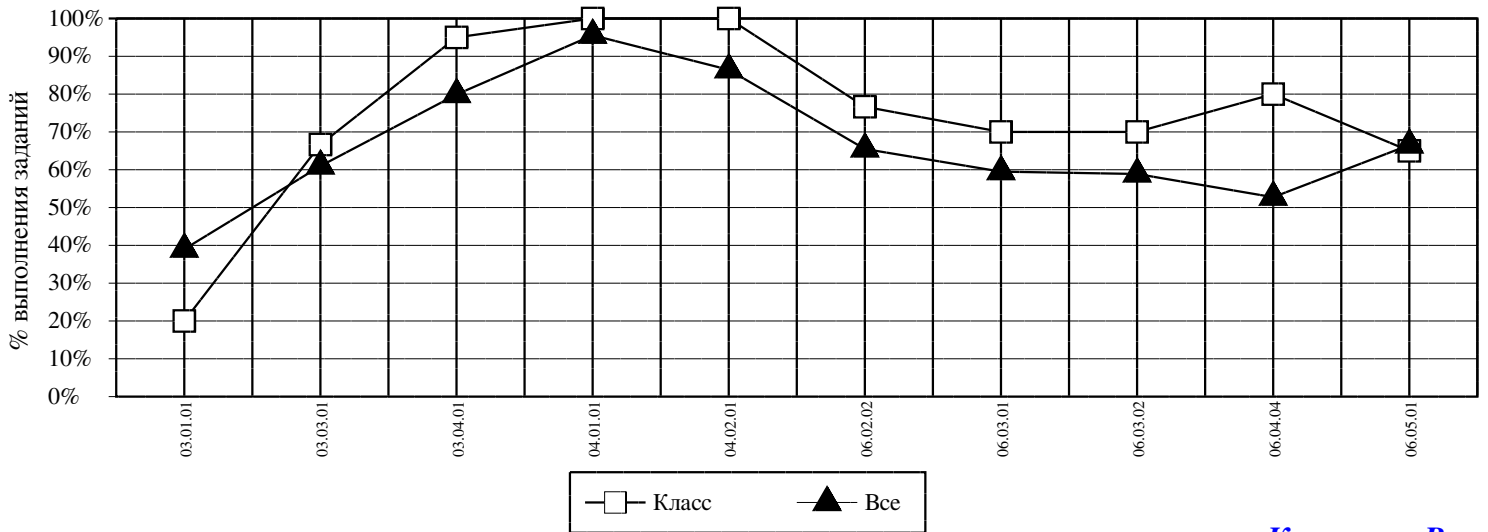
Округ: Северный

Предмет: МПУ

ОО: ОАНО "ОЦ" Лучик"

Класс: 4Б

Дата: 08.04.2015



<i>Код</i>	<i>УУД</i>	<i>Класс (%)</i>	<i>Все (%)</i>
03.01.01	ДАВАТЬ ОПРЕДЕЛЕНИЯ ПОНЯТИЯМ, ПОДВОДИТЬ ПОД ПОНЯТИЕ	20	39
03.03.01	ВЫЯВЛЯТЬ ЧЕРТЫ СХОДСТВА И РАЗЛИЧИЯ, ОСУЩЕСТВЛЯТЬ СРАВНЕНИЕ	67	61
03.04.01	ПРОВОДИТЬ ГРУППИРОВКУ, СЕРИАЦИЮ, КЛАССИФИКАЦИЮ, ВЫДЕЛЯТЬ ГЛАВНОЕ	95	80
04.01.01	ИСПОЛЬЗОВАТЬ ЗНАКОВО-СИМВОЛИЧЕСКИЕ (И ХУДОЖЕСТВЕННО-ГРАФИЧЕСКИЕ) СРЕДСТВА И МОДЕЛИ ПРИ РЕШЕНИИ УЧЕБНО-ПРАКТИЧЕСКИХ ЗАДАЧ	100	96
04.02.01	ПРЕОБРАЗОВЫВАТЬ МОДЕЛИ ИЗ ОДНОЙ ЗНАКОВОЙ СИСТЕМЫ В ДРУГУЮ (ТАБЛИЦЫ, СХЕМЫ, ГРАФИКИ, ДИАГРАММЫ, РИСУНКИ И ДР.)	100	86
06.02.02	НАХОДИТЬ В ТЕКСТЕ КОНКРЕТНЫЕ СВЕДЕНИЯ, ФАКТЫ, ЗАДАННЫЕ В ЯВНОМ ВИДЕ	77	65
06.03.01	СООТНОСИТЬ ФАКТЫ С ОБЩЕЙ ИДЕЕЙ ТЕКСТА, УСТАНОВЛИВАТЬ ПРОСТЫЕ СВЯЗИ, НЕ ПОКАЗАННЫЕ В ТЕКСТЕ НАПРЯМУЮ	70	59
06.03.02	ФОРМУЛИРОВАТЬ ВЫВОДЫ, ОСНОВЫВАЯСЬ НА ТЕКСТЕ; НАХОДИТЬ АРГУМЕНТЫ, ПОДТВЕРЖДАЮЩИЕ ВЫВОД	70	59
06.04.04	ВЫСКАЗЫВАТЬ ОЦЕНОЧНЫЕ СУЖДЕНИЯ И СВОЮ ТОЧКУ ЗРЕНИЯ О ПРОЧИТАННОМ ТЕКСТЕ	80	53
06.05.01	ПРИМЕНЯТЬ ИНФОРМАЦИЮ ИЗ ТЕКСТА ПРИ РЕШЕНИИ УЧЕБНО-ПРАКТИЧЕСКИХ ЗАДАЧ	65	67

**Средний % выполнения теста: 74% 66%**